

schülke -†

sensiva®

Hände gut. Alles gut.

... und Ihre Haut ist geschützt
und gepflegt für den Alltag.

Hautschutz und -pflege
für das Personal

we protect lives
worldwide



sensiva®

Hände gut. Alles gut.

Hautschutz und -pflege
für das Personal

Sicherheit und Pflege – davon sollte keine Hand unberührt bleiben!

sensiva® – zum Schutz und Pflege Ihrer Hände im medizinischen Alltag.

Parfüm- und Farbstoffe – warum unnötige Risikofaktoren bei Ihrer täglichen Arbeit?

Der tägliche Umgang mit dem Patienten – ein Job, der mit hoher Verantwortung und großem Einsatz verbunden ist. Im Alltag wird insbesondere die Haut stark beansprucht: Die Gefahr rissiger, spröder Hände ist groß. Ihre Hände sind Ihr wichtigstes „Werkzeug“ und brauchen besonderen Schutz und Pflege. Tag für Tag.

Dabei geht es nicht nur darum, beanspruchte Hände zu pflegen, sondern sie auch vor unnötigen Allergien zu schützen, etwa gegen Parfüm- und Farbstoffe. Hauterkrankungen an den Händen zählen zu

den häufigsten berufsbedingten Erkrankungen und machen mittlerweile 57 % aller berufsbedingten Krankheiten aus.*

Farbe und Parfüm – Risikofaktoren für Ihre Haut!

Mit der sensiva®-Produktreihe erhalten Sie ein perfekt aufeinander abgestimmtes Schutz- und Pflegesystem für Ihre Hände, das komplett ohne Farb- und Parfümstoffe auskommt und Ihnen gleichzeitig ein angenehmes Hautgefühl garantiert. Alle unsere Produkte sind mit wertvollen Pflege- oder Schutzstoffen angereichert, die Ihre Haut wirkungsvoll schützen und nachhaltig pflegen.

* Quelle: Berufsgenossenschaft für Gesundheitsdienst und Wohlfahrtspflege (BGW)



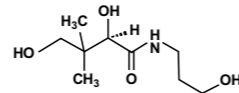
sensiva® – zum Schutz und Pflege Ihrer Hände.

Hamamelis-Extrakt

Hamamelis-Extrakt – schützt die Haut vor äußeren Einflüssen, wirkt entzündungshemmend und verdichtet die Hautoberfläche.

Allantoin

Allantoin – wirkt beruhigend, spendet Feuchtigkeit und unterstützt die Zellerneuerung.



Panthenol

Panthenol – begünstigt die Hautregeneration und lindert Hautreizungen. Gibt der Haut Geschmeidigkeit und Elastizität zurück.

Sheabutter

Sheabutter – gibt der Haut ihre Geschmeidigkeit zurück und reguliert den Feuchtigkeitsgehalt der Haut.

Jojoba

Jojoba Öl – erhält den natürlichen Säureschutzmantel (Hydrolipidmantel) der Haut durch eine ausgewogene Zufuhr von Fett und Feuchtigkeit.

+ Pflegestoffe

HAUTREINIGUNG



sensiva® wash lotion

Hautfreundliche farbstoff- und parfümfreie Waschlotion.

Unser Plus

- seifenfreie Waschlotion auf Basis hautverträglicher Tenside
- schont die Haut
- Allantoin schützt die Haut vor der Austrocknung und Reizung
- farbstoff- und parfümfrei
- dermatologisch geprüft

Gebindegröße

Gebindegröße	Art.-Nr.
Karton mit 20 x 500 ml-Spenderflasche	114006
Karton mit 10 x 1 l-Spenderflasche	114002
Karton mit 10 x 1 l-Euroflasche	114005
5 l-Sparkanister	114003
Karton mit 20 x 500 ml-hyclick® Spenderflasche	70000138
Karton mit 10 x 1 l-hyclick® Spenderflasche	70000137

Anwendungshilfen

Anwendungshilfen	Art.-Nr.
Wandhalterung 500 ml-Vierkantflasche	134411
Wandhalterung 1 l-Vierkantflasche	134416
hyclick® Präparate-Spender Vario	60000045
hyclick® Präparate-Spender 1000ml	60000036

PRÄPARATIVER HAUTSCHUTZ



+ Hamamelis



sensiva® protective cream

Besonders hautverträgliche farbstoff- und parfümfreie Schutzcreme.

Unser Plus

- stärkt die natürliche Hautbarriere
- Schutzcreme W/O (gem. TRGS 401)
- zieht schnell ein
- gut verteilbar
- Hautpflege kann ohne Befürchtung eines Wirksamkeitsverlustes mit desderman® und desmanol® care angewendet werden
- farbstoff- und parfümfrei
- dermatologisch geprüft

Gebindegröße

Karton mit 30 x 100 ml-Tube

Art.-Nr.

129801



+ Jojoba



sensiva® protective emulsion

Farbstoff- und parfümfreie Schutz-Lotion für die normale Haut.

Unser Plus

- leichte Pflege & Schutz
- Schutzlotion O/W
- zieht schnell ein
- gut verteilbar
- Hautschutz kann ohne Befürchtung eines Wirksamkeitsverlustes mit desderman® und desmanol® care angewendet werden
- farbstoff- und parfümfrei
- dermatologisch geprüft

Gebindegröße

Karton mit 30 x 150 ml-Taschenflasche
Karton mit 20 x 500 ml-Spenderflasche

Art.-Nr.

70000155
70000156

Anwendungshilfen

Wandhalterung 500 ml-Vierkantflasche

134411

REPARATIVE HAUTPFLEGE



+ Sheabutter



sensiva® dry skin balm

Farbstoff- und parfümfreier Pflege-Balsam für die anspruchsvolle und trockene Haut.

Unser Plus

- intensive Pflege
- spendet Feuchtigkeit
- gut verteilbar
- farbstoff- und parfümfrei
- dermatologisch geprüft

Gebindegröße

Karton mit 30 x 150 ml-Taschenflasche
Karton mit 20 x 500 ml-Spenderflasche

Art.-Nr.

141620
141621

Anwendungshilfen

Wandhalterung 500 ml-Vierkantflasche

134411



+ Panthenol



sensiva® regeneration cream

Intensive Pflege und Regeneration für beanspruchte und angegriffene Haut.

Unser Plus

- reichhaltige Regenerationscreme
- gut verteilbar
- farbstoff- und parfümfrei
- dermatologisch geprüft




Gebindegröße

Karton mit 30 x 50 ml-Tube

Art.-Nr.

100301

Hautschutz und -pflege mit System.

WAS	HAUTSCHUTZ 	HAUTREINIGUNG 	HAUTPFLEGE 
WANN	<ul style="list-style-type: none"> • nach Pausen • zwischendurch • vor hautgefährdender Tätigkeit 	<ul style="list-style-type: none"> • nach Verschmutzung • vor Pausen • und nach der Arbeit 	<ul style="list-style-type: none"> • ggf. nach hautgefährdender Tätigkeit • morgens und abends
WOMIT (z. B.)	sensiva® protective cream sensiva® protective emulsion	sensiva® wash lotion	sensiva® dry skin balm sensiva® regeneration cream

Rissen, Schründen und Ekzemen wirkungsvoll vorbeugen.

Wenn äußere oder innere Einflüsse die Haut reizen, d. h. eine zu starke Beanspruchung erfolgt, werden die hauteigenen Regenerationsmechanismen überfordert.

Dann reagiert unsere Haut spürbar: Sie juckt, wird rau, schuppig oder sogar rissig. In der Folge können Hautkrankheiten auftreten. Dabei handelt es sich zu ca. 90 % um Ekzeme. Weitere 10 % machen entzündliche, nicht infektiöse Erkrankungen der Oberhaut und der oberen Lederhaut aus. Regelmäßig vorbeugende Maßnahmen sind der beste Schutz vor der Entstehung von Hautreizungen und den darauf häufig folgenden allergischen Kontaktekzemen.

Folgende Maßnahmen dienen einer erfolgreichen Vorbeugung von Hauterkrankungen bei stark beanspruchten Händen:

- spezieller Hautschutz / Tragen von Handschuhen (präparativ)
- gezielte und schonende Hautreinigung
- wirksame Hautpflege (reparativ)

Jede dieser Komponenten ist von gleich großer Bedeutung für den Hautschutz.

HÄNDEHYGIENESYSTEM VON SCHÜLKE

PRÄPARATIVER HAUTSCHUTZ

sensiva® protective cream

- schützt die Hände bei Feuchtarbeiten (z. B. beim Umgang mit wässrigen Reinigungslösungen)
- speziell zum Schutz gefährdeter Hände
- zum häufigen Einsatz während der Arbeit
- geeignet unter Schutzhandschuhen
- mit Hamamelis-Extrakt und Allantoin

sensiva® protective emulsion

- pflegt die Haut, macht sie geschmeidig und widerstandsfähig
- schützt die Hände bei Feuchtarbeiten (z. B. beim Umgang mit wässrigen Reinigungslösungen)
- speziell zum Schutz gefährdeter Hände
- zum häufigen Einsatz während der Arbeit
- mit Jojoba-Öl und Bienenwachs

HÄNDEDESINFEKTION

desderman®

- Ganzjahresprodukt: schützt das ganze Jahr sicher vor Infektionen
- breites Wirkspektrum inklusive viruzid gemäß EN 14476
- gute Hautverträglichkeit und ein angenehmes Hautgefühl dank bewährtem Rückfettersystem
- frei von remanenten Wirkstoffen
- RKI-Liste gemäß §18 IfSG
- Arzneimittel

desmanol® care

- Ganzjahresprodukt: schützt das ganze Jahr sicher vor Infektionen
- breites Wirkspektrum inklusive begrenzt viruzid PLUS gemäß EN 14476
- Hautpflege-Formel mit ProPanthenol-Komplex
- Pflegeeffekt klinisch bestätigt*
- frei von remanenten Wirkstoffen
- RKI-Liste gemäß §18 IfSG
- Arzneimittel



HAUTREINIGUNG

sensiva® wash lotion

- seifenfreie Waschlotion mit hautverträglichem Tensid
- schont die Haut
- Allantoin schützt die Haut vor Austrocknung und Reizung
- farbstoff-, parfüm- und wollwachs frei
- dermatologisch geprüft

REPARATIVE HAUTPFLEGE

sensiva® dry skin balm

- speziell zur Pflege anspruchsvoller und trockener Haut
- intensive Pflege
- spendet Feuchtigkeit
- bei Bedarf und nach der Arbeit
- mit Sheabutter

sensiva® regeneration cream

- speziell zur Pflege und Regeneration von beanspruchter und angegriffener Haut
- reichhaltige Creme, begünstigt die Hautregeneration
- nach der Arbeit z. B. über Nacht
- mit Panthenol



* Anwendungs- und Hautverträglichkeitsstudie (DermaTronnieur, 2017). Pflichttexte zu zugelassenen Arzneimitteln s. letzte Seite.



Das hyclick®-System von schülke

- Flasche und Pumpe: fest verbunden
- Schneller Flaschenwechsel mit nur einem Click
- Wirksamer Schutz vor Kontaminationen

Mit jeder leeren hyclick®-Flasche wird auch die Pumpe ausgewechselt – die Aufbereitung entfällt.

Innovative Erstanbruchsicherung für schnelle Unterscheidbarkeit und mehr Sicherheit.

„Non-Removal“-Verschluss für maximalen Schutz vor Kontamination.



„Click“



Mehr Infos unter:
www.hyclick.com

desderman® • 78,2 g/100 g Lösung zur Anwendung auf der Haut • **Wirkstoff:** Ethanol 96 % (v/v). • **Zusammensetzung:** 100 g Lösung enthalten 78,2 g Ethanol 96 % (v/v). Sonstige Bestandteile: Butan-2-on, Isopropylmyristat (Ph.Eur.), (Hexadecyl/octadecyl)(2-ethylhexanoat), Povidon K 30, Sorbitol-Lösung 70 % (kristallisierend) (Ph.Eur.), 2-Propanol (Ph.Eur.), gereinigtes Wasser. • **Anwendungsgebiete:** Alkoholisches Desinfektionsmittel zur hygienischen und chirurgischen Händedesinfektion. • **Gegenanzeigen:** Allergie gegenüber Ethanol oder einem der sonstigen Bestandteile. • **Nebenwirkungen:** Selten: Hautreizungen wie Rötungen und Brennen, Kontaktallergien. Alkoholhaltige Desinfektionsmittel können die Haut austrocknen und Hautreizungen verursachen, insbesondere wenn die Luftfeuchtigkeit niedrig ist (z. B. im Winter). Stand 08/20

desmanol® care: 700 mg/g + 99 mg/g, Lösung • **Wirkstoff:** Propan-2-ol, Ethanol 96 %. • **Zusammensetzung:** 100 g Lösung enthalten 70,0 g Propan-2-ol, 9,9 g Ethanol 96 %. Sonstige Bestandteile: gereinigtes Wasser, Tetradecan-1-ol, Cetylstearylalkohol (Ph. Eur.), Sorbitol-Lösung 70 % (kristallisierend) (Ph. Eur.), Dexpanthenol, Methylthylketon. • **Anwendungsgebiete:** hygienische und chirurgische Händedesinfektion. • **Gegenanzeigen:** desmanol® care ist zur Desinfektion offener Wunden, für die Antiseptik von Schleimhäuten und zur Anwendung in unmittelbarer Umgebung des Auges nicht geeignet. Nicht anwenden bei bekannter Überempfindlichkeit gegen einen der Bestandteile. • **Nebenwirkungen:** Beim Einreiben der Haut mit desmanol® care können Rötungen und leichtes Brennen auftreten. Auch allergische Reaktionen (z. B. Kontaktexzeme) sind möglich. • **Warnhinweise:** desmanol® care enthält Cetylstearylalkohol. Stand 07/17

Schülke & Mayr GmbH, D-22840 Norderstedt, Tel. +49 40 52100-666, info@schuelke.com

schülke -+

Schülke & Mayr GmbH
22840 Norderstedt | Deutschland
Telefon | Telefax +49 40 52100-0 | -318
www.schuelke.com

[youtube.com/schuelkeChannel](https://www.youtube.com/schuelkeChannel)

[facebook.com/myschulke](https://www.facebook.com/myschulke)